



Agilent Technologies

Communiqué de presse :

Pour de plus amples informations, merci de prendre contact avec :

Peter Collins
Aster Technologies
+44 (0) 1829 261557
peter.collins@aster-technologies.com

Janet Smith
Agilent Technologies
+1 970 679 5397
janet_smith@agilent.com

Agilent Technologies va collaborer avec ASTER pour l'analyse de la couverture de test multiplateforme.

SANTA CLARA, Californie, le 18 mars 2009 -- Agilent Technologies Inc. (NYSE: A) vient d'annoncer un partenariat stratégique avec ASTER dont l'objet est l'intégration de "**TestWay Coverage Analyst**" au sein des équipements Agilent dédiés au test de cartes électroniques.

TestWay Coverage Analyst est un outil d'analyse de couverture de test qui combine l'estimation amont (prévisionnelle avant le développement des tests) et la mesure aval (a posteriori, à partir des tests existants) en s'appuyant sur PCOLA-SOQ¹. Il est en mesure de combiner les équipements Agilent Medalist i3070 et i1000 dans une ligne de production incluant d'autres équipements de test ou d'inspection tels que : Inspection Optique Automatisée, Inspection Rayon-X, Test Boundary-Scan, MDA et tests fonctionnels.

TestWay Coverage Analyst calcule de façon objective non seulement la couverture prévisionnelle dès la saisie de schéma, mais aussi l'efficacité réelle d'une stratégie de test à partir des programmes de test ou d'inspection. L'utilisateur définit la solution de test la plus adaptée en comparant différentes stratégies et en optimisant celle retenue. Il en résulte une économie des coûts de production par la réduction des temps de développement des programmes de test ou d'inspection et la diminution du temps de cycle.

Adopter **TestWay Coverage Analyst**, s'appuyant sur la technologie TestWay d'ASTER (Analyse eDfT, couverture de test de bout en bout), permettra à des fabricants de cartes électroniques d'avoir accès à une suite de rapports qualité caractérisant les programmes tests. Ces rapports donnent la visibilité nécessaire aux ingénieurs de test pour anticiper les contraintes limitant l'efficacité d'un test. Ils identifient les redondances ainsi que les zones où la couverture de test peut être améliorée.

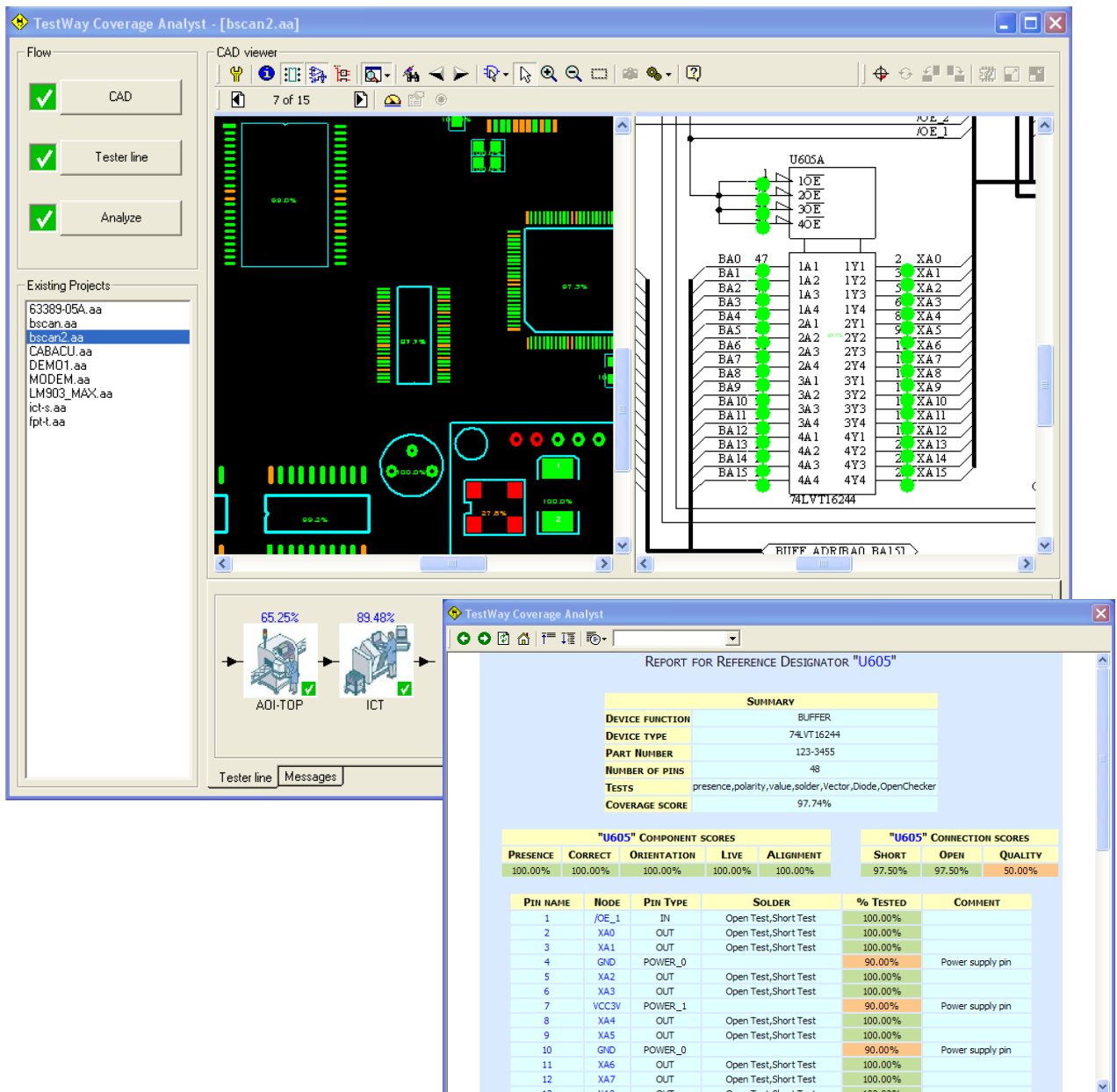


Fig 1: TestWay Coverage Analyst

"L'avantage principal de **TestWay Coverage Analyst** est qu'il est actualisé et validé pour estimer précisément la couverture des équipements Agilent i3070 et i1000. Ainsi, toutes les technologies de test embarquées sur les équipements Agilent peuvent être déployées pour assurer une couverture maximale. L'ergonomie de l'interface permet même aux utilisateurs inexpérimentés de choisir facilement les options appropriées et d'obtenir les résultats précis rapidement. Ceci permettra aux ingénieurs de test d'optimiser la stratégie de test sur i3070 et i1000 même en amont du développement des programmes, afin de réduire les temps de développement." explique NK Chari, directeur du marketing de la Division Systèmes de Mesure d'Agilent

"Avec une ligne de production combinant un éventail d'équipements de test et d'inspection de divers fournisseurs, **TestWay Coverage Analyst** est une solution idéale pour obtenir des rapports précis et détaillés, en utilisant une mesure de la couverture de test impartiale. Le partenariat stratégique avec Agilent Technologies fournit une méthodologie cohérente, de la conception à la production, qui permet aux utilisateurs d'Agilent de réduire les coûts de test par l'élimination des redondances." poursuit Christophe Lotz, directeur d'ASTER

Les visiteurs du salon IPC APEX Expo 2009, 29 mars-02 avril, sont invités à passer sur le stand 1245 d'Agilent Technologies où un représentant d'ASTER sera à leur disposition pour de plus amples informations sur ce produit.

Disponibilité

ASTER TestWay Coverage Analyst sera disponible dès juin 2009.

A propos d'ASTER Technologies

Fondé en 1993, ASTER développe un ensemble de produits traitant de la testabilité, de l'analyse de couverture de test, de la visualisation du schéma électrique et du placement routage, de la gestion qualité et de l'aide à la réparation des cartes électroniques en production. TestWay est une solution validée, largement déployée dans le monde entier qui fournit une approche unique pour tenir compte des exigences de test très tôt dans la chaîne de conception.

Pour de plus amples informations sur la société et ses produits, visitez www.aster-technologies.com.

A propos d'Agilent Technologies

Agilent Technologies Inc. (NYSE : A) est la première société dans le domaine de la mesure, des communications, de l'électronique, des sciences de la vie et de l'analyse chimique. Elle emploie 20 000 personnes qui servent des clients dans plus de 110 pays.

Pour l'exercice fiscal 2007, Agilent a enregistré un bénéfice net de 5,4 milliards de dollars. Pour de plus amples informations, visitez www.agilent.com.

#

¹ "Test Coverage: What Does It Mean when a Board Test Passes", K. Hird, K. P. Parker and B. Follis, *Proceedings, International Test Conference*, pp 1066-1074, Baltimore MD, Oct 2002